

• • • THÜRINGER

KEGLER-VERBAND e.V.

# TKV

## Sektion Bowling

# ***Ligastruktur***

## ***Saison 2022/23 D+H***

## ***Saison 2023/24 D+H neu***

## ***Auf- und Abstieg***

***Version V0***  
***01.09.2022***

## Versionsanzeiger:

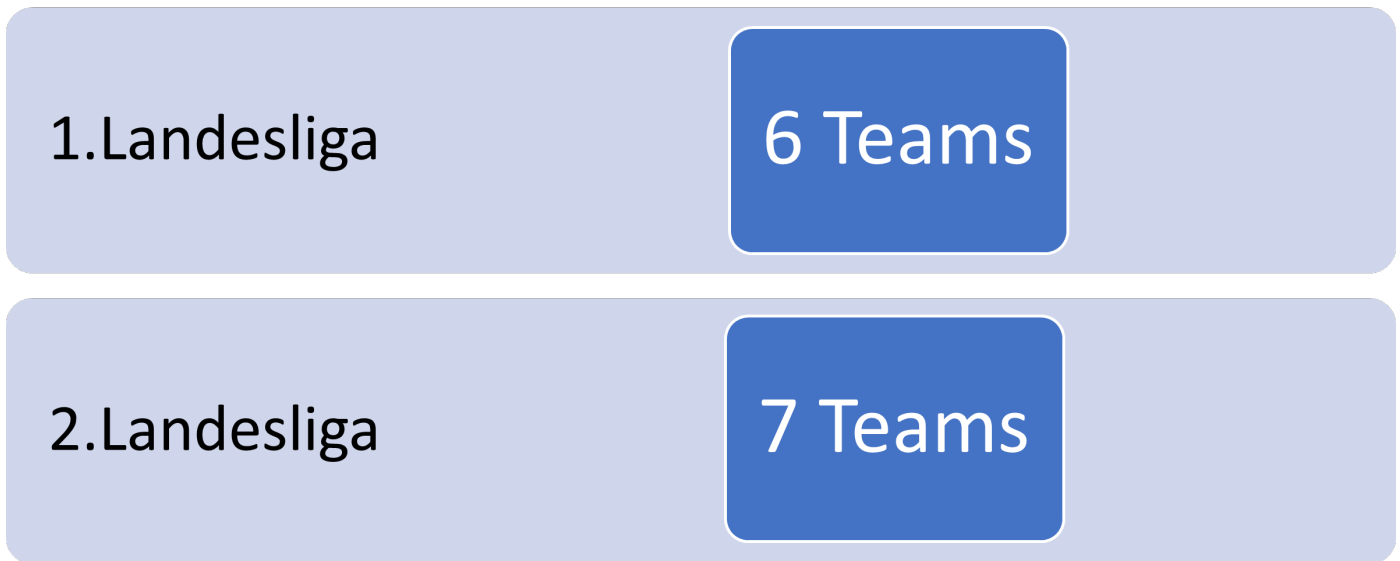
<b>V:</b>	<b>Datum</b>	<b>Änderungen</b>
V1		
V2		

## Inhalt

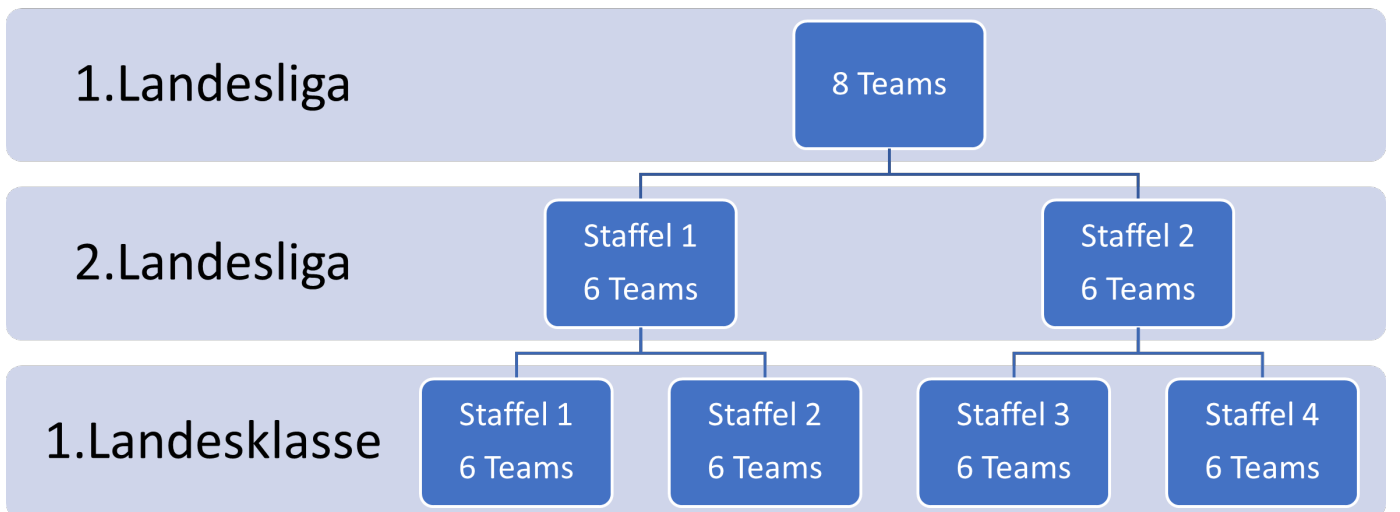
<b>1</b>	<b>LIGASTRUKTUR SAISON 2022-23</b>	<b>3</b>
<b>1.1</b>	<b>DAMEN</b>	<b>3</b>
<b>1.2</b>	<b>HERREN</b>	<b>3</b>
<b>2</b>	<b>LIGASTRUKTUR SAISON 2023-24</b>	<b>4</b>
<b>2.1</b>	<b>Damen</b>	<b>4</b>
<b>2.2</b>	<b>Herren</b>	<b>4</b>
<b>3</b>	<b>AUF- UND ABSTIEGSREGELUNG HERREN 2022-23</b>	<b>5</b>
<b>3.1</b>	<b>Play-offs</b>	<b>5</b>
<b>3.2</b>	<b>Relegation</b>	<b>5</b>
3.2.1	Relegation zur 2. Landesliga	5
3.2.2	Relegation 1. Landesklasse	6
<b>3.3</b>	<b>Abstieg</b>	<b>6</b>

## 1 Ligastruktur Saison 2022-23

### 1.1 Damen

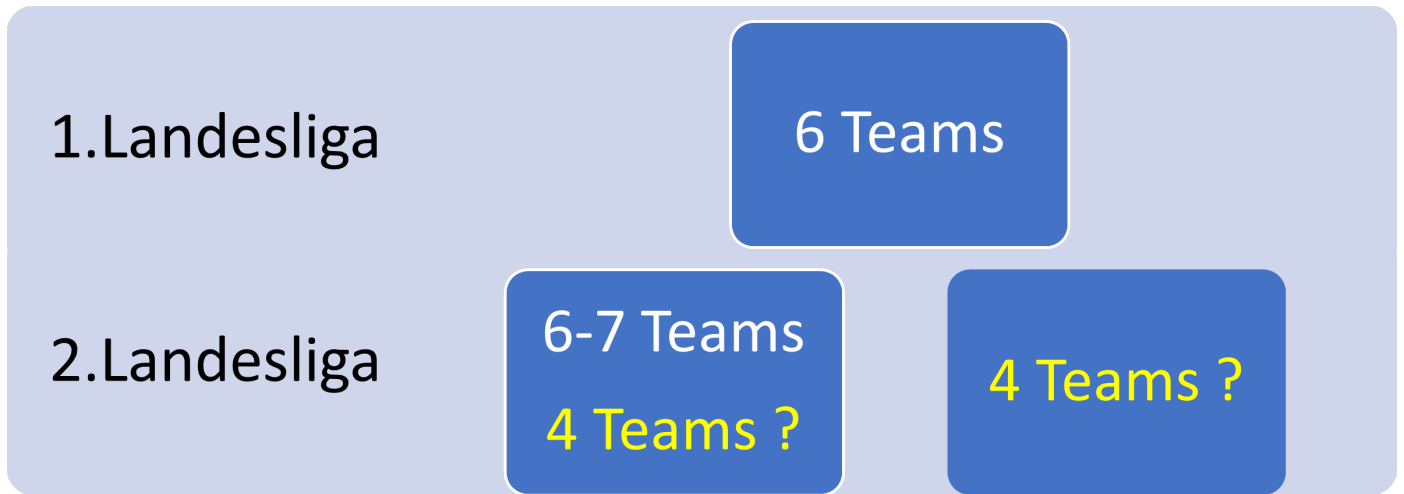


### 1.2 Herren



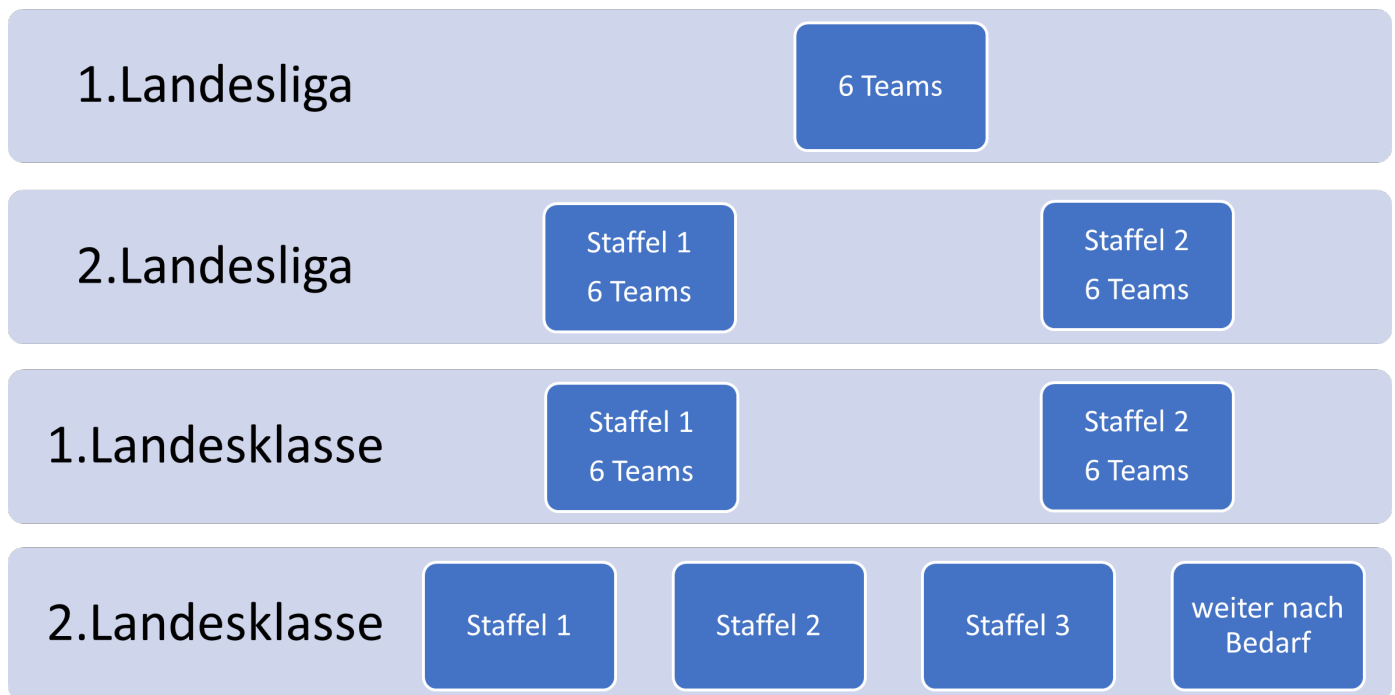
## 2 Ligastruktur Saison 2023-24

### 2.1 Damen



Die Struktur der 2.LL Damen wird anhand der eingehenden Meldungen angepasst.

### 2.2 Herren



Die 1.LL Herren soll wieder auf 6 Teams reduziert werden, da in der Vergangenheit mehrere Mannschaften, als Staffelsieger, ihr Aufstiegsrecht abgelehnt haben. Die Spielweise ist noch offen. Die Spielweise in der 1.LL Herren, ab der Saison 2023/24, wird zu Hauptversammlung am 24.03.2023 bekanntgegeben.

Um Staffeln mit mehr als 6 Teams in Zukunft besser verhindern zu können, wird ab der Saison 2023/24 die 1.LK Herren mit 2 Staffeln je 6 Teams spielen.

In der 2.LK Herren werden ab der Saison 2023/24 die Staffelstärken nach eingegangenen Meldungen flexibel gestaltet.

**3 Auf- und Abstiegsregelung Herren 2022-23**

Auf- und Abstiegsregelung - Relegation - Play off															
2022-23				Relegation		Play off		2023-24		2023-24					
2.BL				Platz 5	1	Platz 5	Platz 1	1	1	2.BL		2.BL	Platz 1		
1.LL				Platz 5	2	Platz 6	Platz 1	2	2	1.LL		1.LL			
Platz 1				Platz 1	3					Platz 1		Platz 2			
Platz 2				Platz 1	4					Platz 2		Platz 3			
Platz 3				Platz 1	5					Platz 3		Platz 4			
Platz 4				Platz 1	6					Platz 4		1			
Platz 5				Platz 3	1					1		2			
Platz 6				Platz 3	2					2		1			
Platz 7				Platz 3	3										
Platz 8				Platz 3	4										
2.LL St.1	2.LL St.2									2.LL St.1	2.LL St.2	2.LL St.1	2.LL St.2		
Platz 1	Platz 1									1	2	3	2		
Platz 2	Platz 2									Platz 7	Platz 8	Platz 7	Platz 8		
Platz 3	Platz 3									Platz 2	Platz 2	Platz 2	Platz 2		
Platz 4	Platz 4									Platz 3	Platz 3	Platz 3	Platz 3		
Platz 5	Platz 5									Platz 4	Platz 4	Platz 4	Platz 4		
Platz 6	Platz 6									1	2	1	2		
1.LK St.1	1.LK St.2	1.LK St.3	1.LK St.4							1.LK St.1	1.LK St.2	1.LK St.1	1.LK St.2		
Platz 1	Platz 1	Platz 1	Platz 1							Platz 6	Platz 6	Platz 6	Platz 6		
Platz 2	Platz 2	Platz 2	Platz 2							3	4	3	4		
Platz 3	Platz 3	Platz 3	Platz 3							6	5	6	5		
Platz 4	Platz 4	Platz 4	Platz 4							Platz 2	Platz 2	Platz 2	Platz 2		
Platz 5	Platz 5	Platz 5	Platz 5							Platz 2	Platz 2	Platz 2	Platz 2		
Platz 6	Platz 6	Platz 6	Platz 6							1	2	1	2		
										2.LK St.1	2.LK St.2	2.LK St.3	2.LK St.1	2.LK St.2	2.LK St.3
										3	4	Platz 5	Platz 5	4	Platz 5
										Platz 5	Platz 5	Platz 5	Platz 6	Platz 5	Platz 5
										Platz 6	Platz 6	Platz 6	Platz 6	Platz 6	Platz 6
										Platz 6	Platz 4	Platz 4	Platz 4	Platz 4	Platz 4
										Platz 4	Platz 4			Platz 4	

**3.1 Play-offs**

Es werden zwei Play-offs gespielt. Ausgespielt werden der 5. und 6. Startplatz in der 1. Landesliga Herren für die Saison 2023-24.

1. Play-off: Platz 5 der 1. LL spielt gegen den Staffelsieger der 2. LL mit dem geringeren Schnitt der beiden Staffelsieger. Der Sieger erhält den 5. Startplatz in der 1. LL. Der Verlierer spielt in der 2. LL Staffel 1. Sollte eine Mannschaft in die 2. Bundesliga aufsteigen, erhält der Verlierer den 6. Startplatz in der 1. LL.
2. Play-off: Platz 6 der 1. LL spielt gegen den Staffelsieger der 2. LL mit dem höheren Schnitt der beiden Staffelsieger. Der Sieger erhält den 6. Startplatz in der 1. LL. Der Verlierer spielt in der 2. LL Staffel 2.

Gespielt werden 6 Spiele amerikanische Spielweise mit jeweils zwei Spielern pro Bahn und reiner Pinwertung. Bei Pingleichheit ist nach DBU-SpO Punkt 7.5.5 zu verfahren.

**3.2 Relegation**

Es werden zwei Relegationen gespielt, eine um den Aufstieg in die 2. Landesliga und eine um den Verbleib in der 1. Landesklasse.

**3.2.1 Relegation zur 2. Landesliga**

Um den Aufstieg bzw. Verbleib in die 2. Landesliga spielen die vier Staffelsieger der 1. Landesklasse und jeweils die fünften Plätze der beiden Staffeln der 2. Landesliga.

Gespielt werden 6 Spiele amerikanische Spielweise mit jeweils zwei Spielern pro Bahn und reiner Pinwertung. Bei Pingleichheit ist nach DBU-SpO Punkt 7.5.5 zu verfahren.

	ohne Aufsteiger in die 2. BL	mit Aufsteiger in die 2. BL
Platz 1	<b>2.LL St.1</b>	<b>2.LL St.1</b>
Platz 2	<b>2.LL St.2</b>	<b>2.LL St.2</b>
Platz 3	<b>1.LK St.1</b>	<b>2.LL St.1</b>
Platz 4	<b>1.LK St.2</b>	<b>1.LK St.2</b>
Platz 5	<b>1.LK St.2</b>	<b>1.LK St.2</b>
Platz 6	<b>1.LK St.1</b>	<b>1.LK St.1</b>

### 3.2.2 Relegation 1. Landesklasse

Die auf Platz 3 platzierten der 1. Landesklasse spielen um den Verbleib in der 1. Landesklasse  
Gespielt werden 6 Spiele amerikanische Spielweise mit jeweils zwei Spielern pro Bahn und reiner Pinwertung. Bei  
Pingleichheit ist nach DBU-SpO Punkt 7.5.5 zu verfahren.

	ohne Aufsteiger in die 2. BL	mit Aufsteiger in die 2. BL
Platz 1	<b>1.LK St.1</b>	<b>1.LK St.1</b>
Platz 2	<b>1.LK St.2</b>	<b>1.LK St.2</b>
Platz 3	<b>2.LK St.1</b>	<b>1.LK St.1</b>
Platz 4	<b>2.LK St.2</b>	<b>2.LK St.2</b>

### 3.3 Abstieg

In der 1. Landesklasse steigen die Plätze 4,5 und 6 in die 2. Landesklasse ab

<b>1.LK St.1</b>	
Platz 4	<b>2.LK St.2</b>
Platz 5	<b>2.LK St.3</b>
Platz 6	<b>2.LK St.1</b>
<b>1.LK St.2</b>	
Platz 4	<b>2.LK St.1</b>
Platz 5	<b>2.LK St.1</b>
Platz 6	<b>2.LK St.2</b>
<b>1.LK St.3</b>	
Platz 4	<b>2.LK St.3</b>
Platz 5	<b>2.LK St.2</b>
Platz 6	<b>2.LK St.3</b>
<b>1.LK St.4</b>	
Platz 4	<b>2.LK St.2</b>
Platz 5	<b>2.LK St.3</b>
Platz 6	<b>2.LK St.1</b>